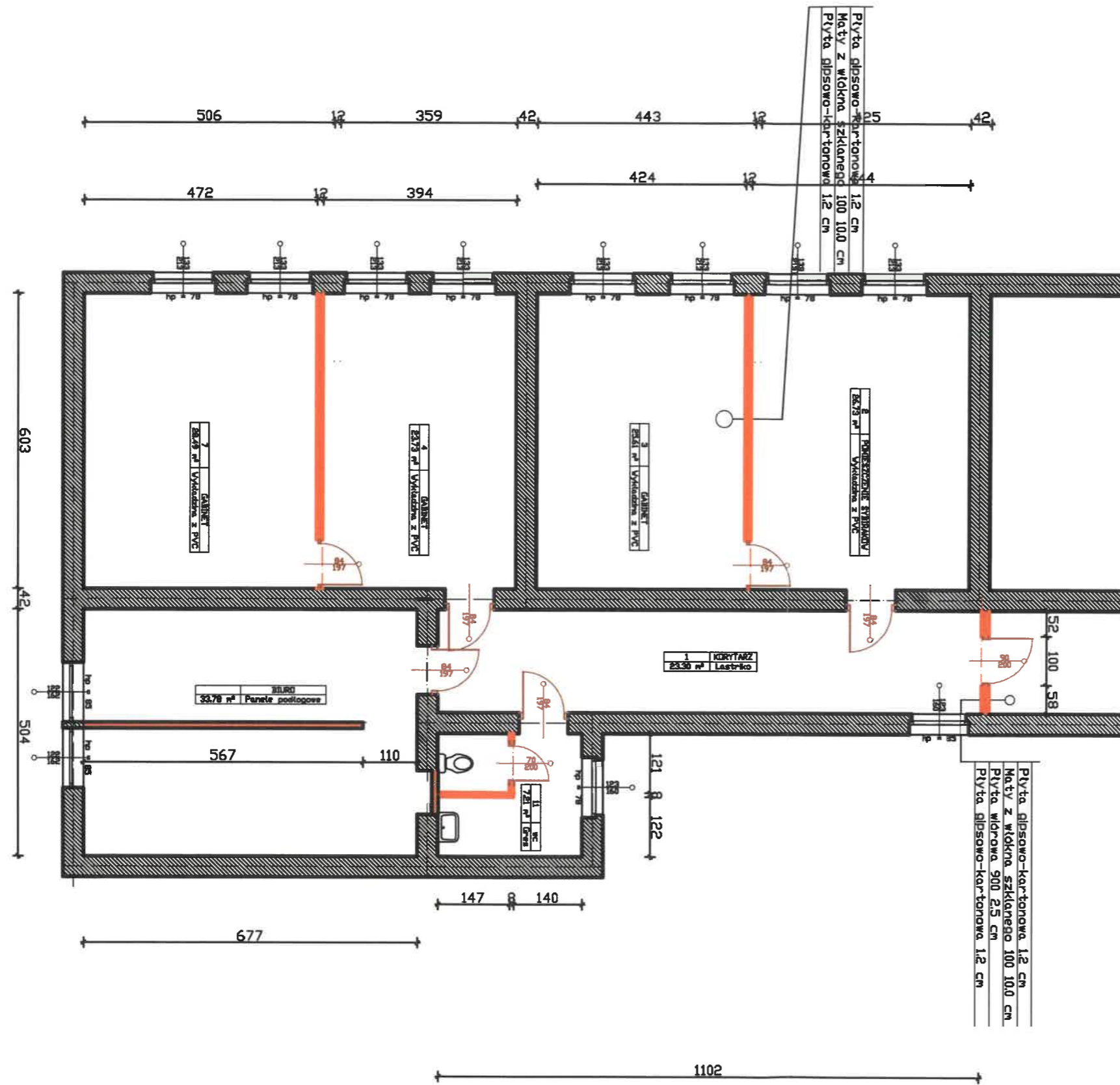


RZUT PARTERU

SKALA 1:100



Wykaz pomieszczeń Budynek -
Kondygnacja PARTER

Nr	Nazwa pomieszczenia	Pow. użytkowa	Kubatura
		168.85 m ²	572.34 m ³
	BIURO	33.78 m ²	116.26 m ³
1	KORYTARZ	23.30 m ²	78.79 m ³
2	POMIESZCZENIE SYBIRAKÓW	26.73 m ²	90.39 m ³
3	GABINET	25.61 m ²	86.34 m ³
4	GABINET	23.73 m ²	80.22 m ³
7	GABINET	28.49 m ²	96.09 m ³
11	wc	7.21 m ²	24.25 m ³
Razem		168.85 m ²	572.34 m ³

RZUT PODZIAŁU POMIESZCZEŃ BIUROWYCH		SKALA 1:100
OBIEKT: Budynek Szkoły Podstawowej nr 1		BRANŻA INST. ELEKTR.
ADRES BUDOWY:	67-100 Nowa Sól ul. Szkolna 1	
INWESTOR:	Gmina Nowa Sól - Miasto 67-100 Nowa Sól ul. Piłsudskiego 12	
PROJEKTANT:	mgr inż. Leszek Polański upr. bud. 97/90/ZG	
	"BL-POL" Pracownia Projektowa Leszek Polański Nowa Sól, ul. Czarnieckiego 8	A-2